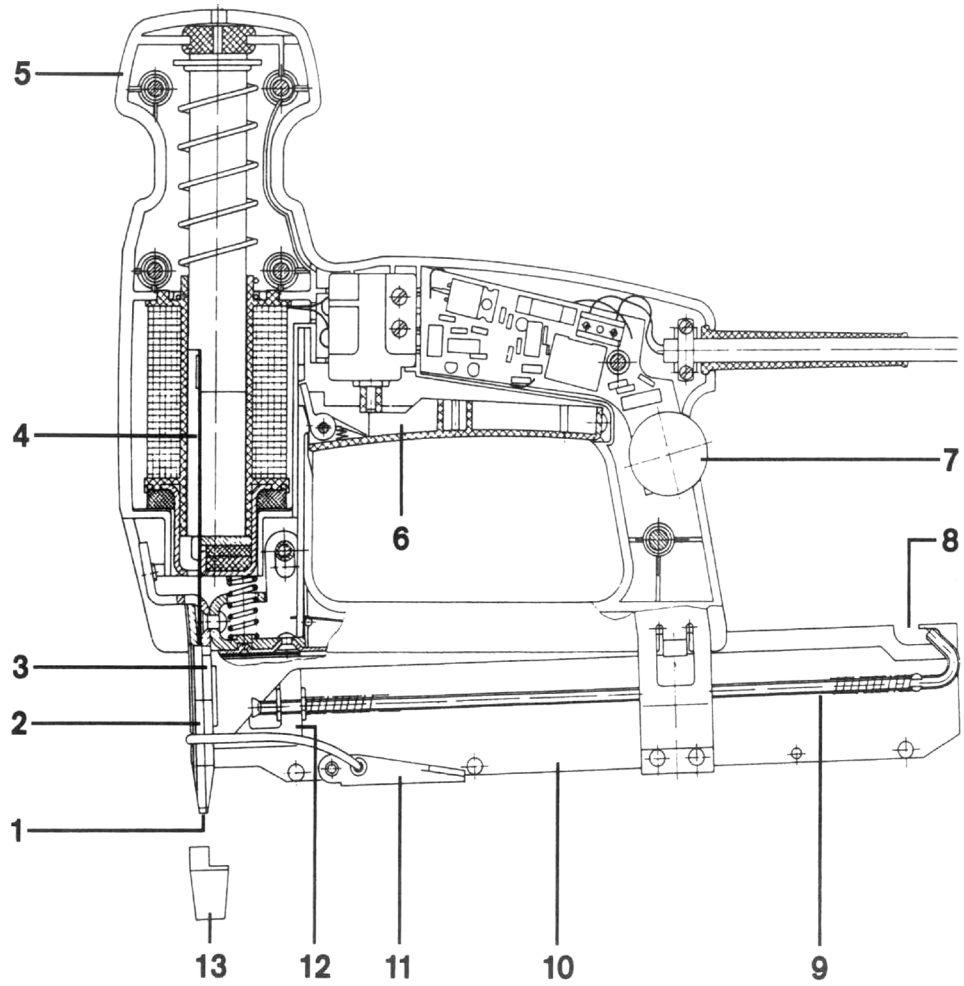


Návod k použití



Sponkovačka TaE 3030



Sony, jehly a ozuby

pro sponkovačku TaE 3030

Spony 4 mm široké, 2.000 kusů v balení

délka	objednávací číslo
18	30 903
23	30 904
26	30 905
30	30 906

Jehly, 100 kusů v balení

délka	objednávací číslo
16	30 592
19	30 593
25	30 907
30	30 908

Ozuby pro profilových prken s fixačním jazykem, 250 kusů v balení

šířka „h“ profilových prken	objednávací číslo
3 mm	30 911
4 mm	30 912

Spárové ozuby se dvěma fixačními jazyky pro panely, šířka spáru 10 mm, 100 kusů v balení

Postraní šířka drážky „h“	objednávací číslo
3,5 – 3,8 mm	30 914
5 mm	30 915

Servis

Upozorňujeme, že opravy elektrického nářadí smí provádět pouze odborná opravna!

Záruční a i pozáruční opravy zajišťuje servis. Elektrické nářadí vyžadující opravu lze zaslat i poštou na uvedenou adresu. V případě opravy popište, prosím, Vámi zjištěnou závadu.

Záruční a pozáruční servis:

Metabo s.r.o.
Královická 1793
Brandýs n/L.
250 01

tel.: 326 904 457
fax. : 326 907 730
www.metabo.cz
e-mail: LSvec@metabo.cz

TaE 3030

Max. sled impulsů	30/min
Max. počet úderů pro impuls	-
Hmotnost	1,2 kg

Při výrobě sponkovačky je brán zřetel na předpisy zákona o bezpečnosti přístrojů sloužící k ochraně před nebezpečím pro život a zdraví.

Provozní napětí

Před uvedením sponkovačky do provozu se přesvědčte, zda napětí uvedené na výkonovém štítku souhlasí se síťovým napětím. Stroj je vhodný pouze pro střídavý proud.

Dvojitá izolace

Sponkovačka je dvojnásobně izolována. Stroj má v souladu s ustanovením dvoužilové připojovací vedení (bez ochranného vodiče). Může být proto bez obav připojena také do neuzemněné zásuvky. Kryt sponkovačky nesmí být navrtán (např. pro upevnění evidenčních štítků), protože by tím mohla být zrušena účinnost ochranné dvojitě izolace. Používejte proto samolepící štítky. Síla krátkodobě procházejícího proudu při úderu na sponku (nebo jehlu) skrze cívku impulsového vysílače je třeba jistit min. 16 A (setřvačnou tavnou pojistkou nebo ochranným vodičem vedení L). Jestliže je zapotřebí použít prodlužovací kabel, použijte jen vedení s 1,5 mm? příčným řezem kabelu a max. délkou 10 m.

Příklepová energie

Pomocí nastavení na stavěcím kroužku (7) můžete zvolit velikost příklepu, podle pevnosti a druhu materiálu, na kterém pracujete (tvrdé, měkké dřevo apod.) a také změnit velikost zatloukané spony. Stavěcí kroužek (7) má hrubý (černý) a hladký (zelený) díl. Čím je větší zelená část stavěcího kroužku, tím je větší nastavená příklepová energie sponkovačky.

Přípevnění profilových prken a panelů

Při použití odpovídajících ozubů je možno pomocí sponkovačky připevňovat také profilová prkna (s drážkou nebo čepy) a panelů (s drážkou na každé straně). Výstupek (1) sponkovačky má drážku, která umožňuje nasazení fixační jazyky Metabo spárových ozubů. K upevnění profilových prken a panelů na strop použijte 18 mm dlouhé tvrzené ozuby. U těžkých profilových prken a panelů doporučujeme zarezit vždy dva ozuby blízko sebe, aby dobře držely je vhodné zasadit ozuby trochu šikmo. Jako směrná hodnota pro strojní montáže platí asi 30 ozubů na m² (při upevňování na zdech stačí menší přiměřené množství).

Uvolnění vzpříčené spony

Vyndejte zástrčku ze síťové zásuvky! Tyčku (9) vyjměte a spony nebo jehly nacházející se v zásobníku sponkovačky vyndejte. Uvolněte upínací uzávěr (11) a sejměte přední stranu (2). Vzpříčenou sponu (jehlu) je možno uvolnit pomocí šroubováku apod. Přední stranu nasadte tak, aby se čtyři vačky nacházely ve čtyřech otvorech desky (3). Pak upínací uzávěr (11) tyčky nasadte do prohloubení přední desky (2) a uzávěr utáhněte. Nikdy nezavírejte upínací uzávěr násilím, jestliže není přední deska (2) bezvadně nasazena na desku (3).

Ochranná násada

Na výstupek (1) sponkovačky je možno nasadit násadku (13) dodávanou spolu se sponkovačkou. Toto zabraňuje poškození materiálu při práci se sponkovačkou. Je-li násadka nová není na spodní straně otvor. Otvor vznikne teprve po zatlučení spony, jehly.

Nárazový nůž

Při veškerých pracích s nárazovým nožem (4) vytáhněte zástrčku ze síťové zásuvky! K olejování nárazového nože otevřete upínací uzávěr (11) a přední stranu (2) sejměte. Po delším používání se může na nárazovém noži objevit zakulacení nebo otřep. Aby bylo možno nárazový nůž zarovnat musíte:

- skrz otvor (5) v kulaté rukojeti zastrčte tyčku o průměru asi 3 mm a délce 120 mm
- sponkovačku postavte na stůl kulatou rukojetí s vyčnívající tyčkou
- zásobník zamáčkněte do sponkovačky a sponkovačku na tyčku tak, že se nárazový nůž objeví ve výstupku (1)

Uložení sponkovačky po použití

Jestliže nebudete sponkovačku již používat, vyndejte zástrčku ze síťové zásuvky! Stroj uchovávejte od dětí!

Ukládání spon jehel

Zahnutý konec tyčky (9) posuňte dopředu až jej bude možno vyjmout z prohloubení (8) zásobníku. Pak tyčku (9) i se šoupátkem (12) vytáhněte dozadu.

Sponky

Do sponkovačky je možno použít jehly dlouhé 16 – 30 mm. Jestliže sledujete zásobník sponkovačky ze strany, na které se nachází zahnutý konec tyčky (9), uvidíte asi 5 mm vysoký otvor.

- 25 mm a 30 mm jehly nasadte tak, aby se jejich hlava nacházela nad otvorem
- 16 mm a 19 mm dlouhé jehly nasadte tak, aby se hlava nacházela v otvoru

Do sponkovačky je možno nasadit 116 jehel.

Práce se sponkovačkou

Dokud není zásobník namáčknutý, nelze spínač (6) zmáčknout. (Ochrana před neúmyslným zapnutím). Sponkovačku nasadte výstupkem (1) na upevňovaný materiál, zásobník namáčkněte a pak spínač ovládejte. Max. sled impulsů je 30/min (u TaE 3030) nebo 20/min (u TaM 3034) nesmí být překročena. Kvalita materiálu velmi ovlivňuje výkon sponkovačky. S přibývajícím délkou pracovního výkonu se cívka vysílače impulsů zahřívá a kvalita připnutí bude tímto slabší. Toto je způsobeno technikou stroje. Jestliže již není kvalita příklepů dostačující, musíte stroj nechat zchladit. Při přibíjení jehel dlouhých 16, 19 a 25 mm nastavte u sponkovačky max. úderovou energii.

Dodatečný úder

Sponkovačka TaE 3030

Tak dlouho, jak bude sponkovačka TaE 3030 namáčknuta na upevňovaný materiál, může být spona a 30 mm dlouhé jehly pomocí opakujícího úderu (při zmáčknutém spínači 6), zařazena do potřebné hloubky. (Při použití jehel 16, 19 a 25 mm dlouhých tato možnost dodatečného úderu není). Doporučujeme k tomu sponkovačku (pomocí nastavovacího kroužku 7) nastavit na menší úderovou energii a pomocí více menších úderů sponu (jehlu) zarazit. Jestliže se stane, že spona nebo jehla nebyla při prvním zaražení umístěna dostatečně hluboko do materiálu a sponkovačku jste již zvedli, (tak, že nesedí na zásobníku) musíte úder opakovat:

- tyčku (9) vyjmout a spony (jehly), které se nachází v zásobníku zasunout zpět
- pak tyč (i se šoupátkem 12) opět nasadit
- sponkovačku namáčknout na zásobník a sponu (jehlu) zarazit dostatečně hluboko