



PROTECO®



NAVIJÁK LANOVÝ ELEKTRICKÝ 12 V

51.09-NLE-1800-12



CE



ORIGINÁLNÍ NÁVOD K OBSLUZE

Vážený zákazníku, děkujeme Vám, že jste si zakoupili výrobek značky PROTECO. Je nutné, abyste se s návodem v plném rozsahu seznámili dříve, než naviják uvedete do provozu.

Uchovejte tento návod pro další použití a při zapůjčení navijáku jej předejte dalšímu uživateli.

ÚČEL POUŽITÍ

Elektrický lanový naviják 12 V se používá především k vytažování nebo přesouvání těžkých břemen, nejčastěji při vyprošťování vozidel v terénu, přitahování přívěsů, lodí nebo čtyřkolek. Díky napájení z autobaterie je ideální pro použití v terénních autech, offroadech, karavanech nebo pracovních technice. Umožňuje bezpečnou a efektivní manipulaci s nákladem tam, kde by ruční síla nestačila.

POZNÁMKY KE SPRÁVNÉMU POUŽÍVÁNÍ

- Naviják není určen k zajišťování, upevňování nebo brzdění lodí při přepravě.
- Nepřekračujte uvedenou tažnou kapacitu navijáku.
- Používejte pouze napájecí zdroje uvedené v návodu.
- Nepoužívejte naviják k nepřetržitému provozu.
- Používejte naviják pouze se zařízeními, pro které je určen.
- Dodržujte všechna bezpečnostní pravidla.

VÝZNAM SYMBOLŮ

- **NEBEZPEČÍ** - Typ informace, jehož ignorování může vést k úrazu nebo smrti.
- **VÝSTRAHA** - Typ informace, jehož ignorování může vést ke zranění.
- **UPOZORNĚNÍ** - Typ informace, které může vést k poškození majetku nebo prostředí.
- **POZNÁMKA** - Poskytuje doplňující informace k procesu nebo návodu.



Nebezpečí poranění nebo poškození zařízení:

- Před tažením se ujistěte, že hák je správně přidělán k taženému objektu.
- Nepřekračujte maximální tažnou kapacitu zařízení.
- Nikdy se nedotýkejte lana během provozu navijáku.
- Nikdy nestůjte v tahu lana.
- Laně může přetřhnout a způsobit zranění.
- Před jakoukoli činností počkejte, až se zařízení zcela zastaví.



- Noste ochranné brýle.
- Noste ochranné rukavice.
- Symboly ani štítky by z výrobku neměly být odstraněny ani zakryty.

OBECNÉ BEZPEČNOSTNÍ POKYNY

- Před prvním použitím si uživatel musí pečlivě přečíst a porozumět návodu k použití.
- Dodržujte všechny bezpečnostní pokyny – jinak hrozí riziko pro vás i ostatní.
- Zařízení používejte pouze v bezvadném stavu. Poškozené díly smí opravit pouze odborník.
- Zařízení používejte výhradně k určenému účelu.
- Pracujte pouze v suchém a čistém prostředí.
- Držte děti mimo pracovní prostor.
- Zařízení skladujte na bezpečném a suchém místě.
- Nepoužívejte zařízení pod vlivem alkoholu nebo drog.
- Nepoužívejte zařízení, pokud se necítíte fyzicky či psychicky způsobilí.
- Noste ochranné brýle. Nenoste volné oblečení nebo šperky, které by se mohly zachytit v pohyblivých částech. Při práci stůjte pevně, abyste předešli pádu nebo uklouznutí.

NAVIJÁK NA ELEKTRICKÝ KABEL

- Pracujte opatrně.
- V případě poruchy přenechejte opravu odborníkovi.
- Používejte pouze originální náhradní díly – jiné nejsou povoleny.
- Pravidelně udržujte a servisujte zařízení, udržujte ho čisté a chraňte před prachem a vlhkostí.

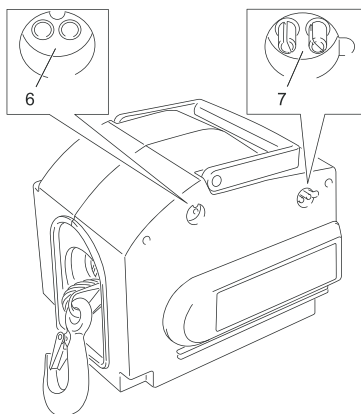
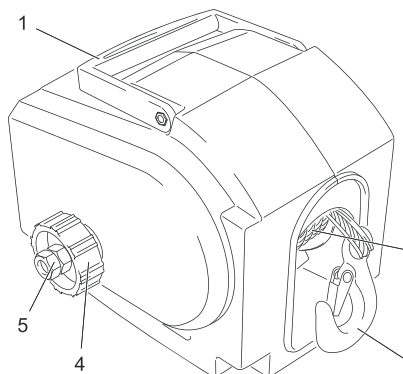
BEZPEČNOSTNÍ POKYNY PRO ELEKTRICKÉ NÁŘADÍ

- Nikdy nepřekračujte maximální nosnost dle konstrukce.
- Nikdy nepoužívejte kliku k „tažení“, když je zařízení v režimu převíjení.
- Naviják je určen pouze pro vertikální tažení. Nikdy ho nepoužívejte vodorovně.
- Při navíjení se ujistěte, že ocelové lano má dostatečné napětí. Udržujte lano co nejkratší.
- Nepoužívejte zařízení nepřetržitě. Zařízení není určeno k tomuto účelu.
- Naviják se může zahřát při zatížení. Nechte jej vychladnout před dalším použitím a nikdy se ho nedotýkejte.
- Před použitím si přečtěte návod k obsluze vozidla nebo člunu týkající se používání navijáku.
- Zkontrolujte hák a ocelové lano před použitím, zda nejsou prasklé, zdeformované nebo jinak poškozené. Nepoužívejte výrobek, pokud je vadný.
- Zajistěte bezpečné pracovní prostředí. Zajistěte dostatečné osvětlení v pracovní oblasti.
- Dbejte na to, aby se žádné části těla nedostaly do blízkosti navíjecí oblasti. Udržujte dostatečný odstup od ocelového lana. Ujistěte se, že v blízkosti nejsou osoby ani zvířata.
- Buďte vždy připraveni zařízení okamžitě vypnout.
- Při navíjení se ujistěte, že je zařízení pevně ukotveno. Ujistěte se, že zatížení nepadá.
- Lano musí být taženo přímo z navijáku. Zatížení musí být v linii. Lano nesmí být taženo v úhlu.
- Zatížení se nikdy nesmí houpat nebo přetáčet.
- Nikdy se nedotýkejte ocelového lana nebo háku při zatížení nebo pohybu.
- Při provozu zařízení nikdy neohrožujte ostatní osoby nebo zvířata.
- Pokud se kabel nebo hák poškodí, nesmí se zařízení používat.

- Před údržbou nebo čištěním zařízení vždy odpojte napájení.
- Nikdy nenechávejte naviják bez dozoru při provozu.

ROZPIS SOUČÁSTÍ

1. Rukojeť pro přenášení
2. Ocelové lanko
3. Háček
4. Ruční kolečko
5. Upevňovací matice
6. Zásuvka pro dálkové ovládání
7. Zásuvka pro svorky napájení



STANDARDNÍ DODÁVKA

- Naviják
- Upínací deska
- Dálkové ovládání
- Připojovací svorky
- Klička pro manuální navijení

Pokud nějaká část chybí nebo je poškozená, kontaktujte výrobce.

TECHNICKÉ SPECIFIKACE

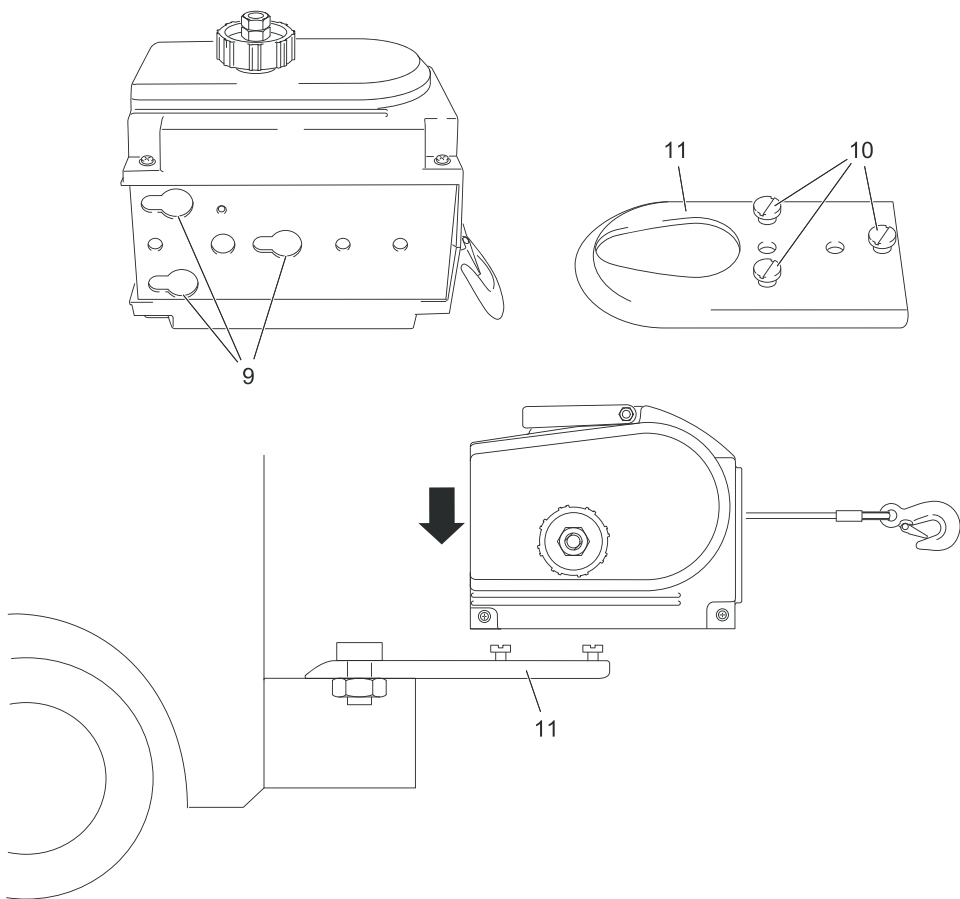
Typové označení	51.09-NLE-1800-12
Napětí	12 V DC
Nosnost	900 kg (tažení se standardním háčkem) 2200 kg (tažení za vodící kladku na vodě) 2700 kg (tažení za vodící kladku na pevnině)
Rychlost ocelového lana	1,80 m/s (se zátěží)
Délka ocelového lana	9,14 m
Rozměry zařízení	23 x 25 x 18 cm (D x Š x V)
Hmotnost	11,5 kg

MONTÁŽ**MONTÁŽ DLE POTŘEBY**

Nebezpečí zranění nebo poškození zařízení!

Při upevnění navijáku se ujistěte, že má kliková rukojeť dostatek prostoru.

POZNÁMKA! Pro připojení navijáku je vyžadováno tažné zařízení vozidla. Podívejte se prosím do návodu k obsluze svého vozidla, kde najdete informace o spojení zařízení s vozidlem.



- Připevněte šrouby (1) montážní desky (11) do otvorů (9) na spodní straně navijáku a zajistěte, aby byl naviják pevně usazen.
- Správně připevněte montážní desku (11) k tažnému zařízení vozidla.

TRVALÁ MONTÁŽ

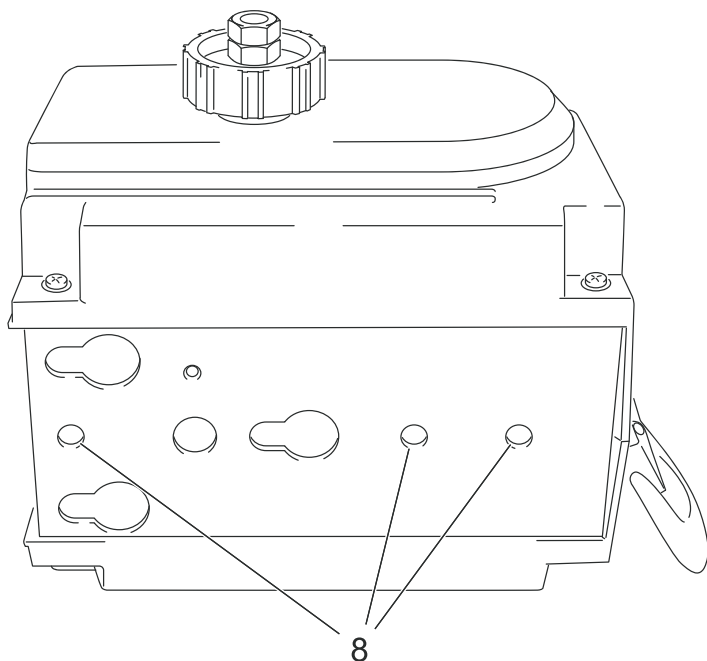


Nebezpečí zranění a/nebo poškození zařízení!
Ujistěte se, že kliková rukojeť má dostatek prostoru.



Nebezpečí zranění a/nebo poškození zařízení!
Přečtěte si prosím návod k obsluze svého vozidla ohledně vhodného umístění pro pevnou montáž před trvalou instalací zařízení.

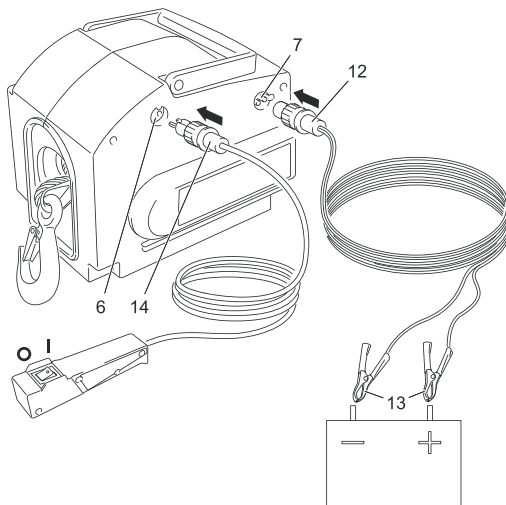
POZNÁMKA! Montážní materiál pro pevnou instalaci zařízení není součástí standardní dodávky. Kontaktujte svého prodejce ohledně vhodného montážního materiálu a potřeby případného vyztužení.



- Přeneste tři montážní otvory (8) na spodní stranu zařízení a vyvrtejte do vhodného místa.
- V případě potřeby přidejte vyztuž.
- Připevněte naviják vhodnými šrouby, podložkami a maticemi.

PŘIPOJENÍ NAVIJÁKU

- Zasuňte konektor dálkového ovládání (14) do přední zásuvky (6) zařízení.
- Zasuňte konektory připojovacích svorek (12) do zadní zásuvky (7) zařízení.
- Připojte svorky (13) ke vhodnému 12V napájecímu zdroji (např. autobaterii). Červený vodič připojte na kladný pól, černý na záporný pól.



PROVOZ

KONTROLA PŘED SPUŠTĚNÍM!



Riziko zranění!

Zařízení lze uvést do provozu pouze tehdy, pokud nejsou zjištěny žádné závady. Vadné díly musí být před použitím vyměněny.

ZKONTROLUJTE STAV ZAŘÍZENÍ!

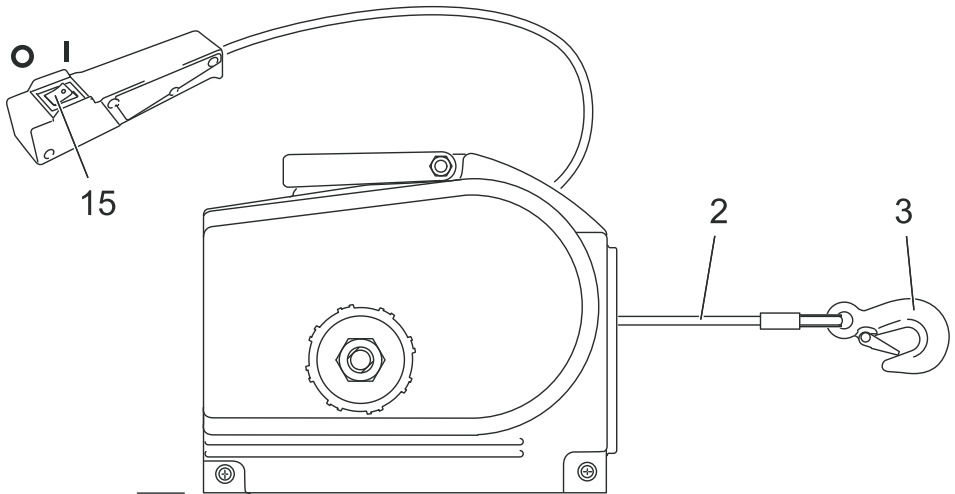
- Zkontrolujte bezvadný stav ocelového lana a háku.
- Zkontrolujte, zda nejsou viditelné žádné závady.

PROVOZ SE STANDARDNÍM HÁKEM

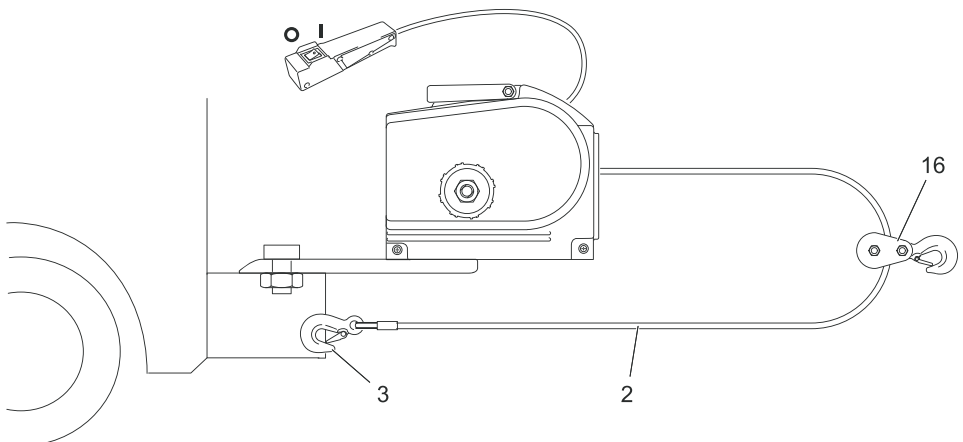


- Riziko zranění a/nebo poškození zařízení!
- Háček připevňujte pouze k objektům, které mají být přemístěny.
- Viz provozní pokyny pro více informací.
- Nebezpečí zranění a poškození zařízení!
- Nikdy nepřekračujte maximální nosnost!
- Naviják se může zahřát při zatížení. Nechte ho vychladnout před pokračováním v práci a nikdy se ho nedotýkejte bez pracovních rukavic.

- Zaparkujte vozidlo s připojeným navijákem na rovném a pevném povrchu. Přepněte řadicí páku do polohy „P“ nebo zařadte rychlost a zatáhněte ruční brzdu. Zajistěte kola klíny.
- Vytáhněte ocelové lano (2) a připojte hák (3) k předmětu, který má být tažen. Na bubnu musí zůstat minimálně čtyři závity lana.
- Přesuňte se do bezpečné vzdálenosti od vozidla po připojení vozidla nebo lodi, která má být tažena.
- Uvedte naviják do provozu stisknutím tlačítka Zap/Vyp (15).
- Pro zastavení navijáku uvolněte tlačítko Zap/Vyp (15).



POUŽITÍ HÁKU S VODÍCÍ KLADKOU



- Pokud je to nutné, může být použit hák s vodicí kladkou. Tím se mění nosnost.
- Otevřete hák s vodicí kladkou (16) a provlékněte ocelové lano (2).
- Připevňte hák na vhodné místo.

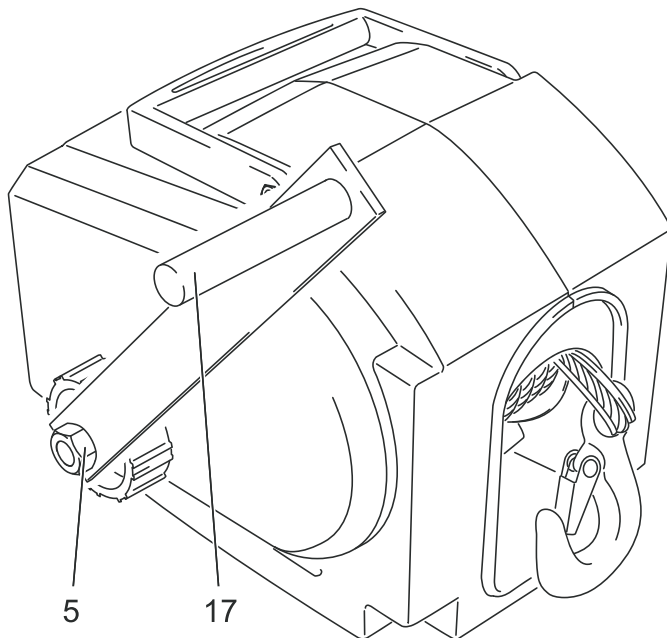
POUŽITÍ KLIČKY



Riziko zranění!

Klíčka slouží k uvolnění ocelového lana v případě nouze (např. výpadek napájení).

- Odšroubujte matku (5) z hřídele a nasadte klíčku (17).
- Znovu utáhněte matku (5).
- Pomalu otáčejte klíčkou (17), abyste uvolnili ocelové lano a bezpečně uvolnili.



ÚDRŽBA



Nebezpečí zranění!

Před prováděním údržby, čištění uvolněte zátěž z navijáku a odpojte napájení!

V PRAVIDELNÝCH INTERVALECH

Co?	Jak?
Ocelové lano	Odstraňte nečistoty z lana a ošetřete vysoce kvalitním olejem.

PŘED KAŽDÝM POUŽITÍM

Co?	Jak?
Pečlivě zkontrolujte lano, uvolněné části a korozi.	Vizuální kontrolou! Nepoužívejte zařízení pokud je poškozené!

ČIŠTĚNÍ PRODUKTU

Nebezpečí poškození!
Voda se nesmí dostat do vnitřní části zařízení.

- Otrěte produkt mírně navlhčeným hadříkem.
- Nepoužívejte žádná rozpouštědla.

SKLADOVÁNÍ

- Nechte produkt před uložením vychladnout.
- Uložte zařízení na suchém místě.

LIKVIDACE**LIKVIDACE PRODUKTU**

Výrobky označené symbolem přeškrtnutého odpadkového koše musí být likvidovány odděleně od běžného domovního odpadu. Máte povinnost odevzdat takové elektrické a elektronické zařízení do sběrného místa.

Zeptejte se svého místního úřadu na dostupná sběrná místa.

Oddělený sběr zajistí, že použité výrobky budou recyklovány nebo jinak využity. Pomáhá to zabránit pronikání škodlivin do životního prostředí.

LIKVIDACE OBALU

Obaly tvoří karton a příslušně označené fólie, které lze recyklovat.

- Odevzdejte tyto materiály do sběrného místa pro recyklaci.
- Pokud to nemůžete provést sami, kontaktujte nejbližší prodejnu.



Nesprávná oprava může mít za následek ztrátu záruky a další náklady.

PROHLÁŠENÍ O SHODĚ**EU PROHLÁŠENÍ O SHODĚ**

Výrobce: PROTECO nářadí s.r.o.
Radlická 2487/99, 150 00 Praha 5
Česká republika, IČO: 47453630

Výrobek: 51.09-NLE-1800-12– naviják lanový elektrický 1800kg / 12V PROTECO
Typ výrobku: 2000LB

Výrobek splňuje všechna příslušná ustanovení technických předpisů, tj. předmětných směrnic Evropských společenství a nařízení vlády ČR.

Směrnice č. 2014/30/EU (Nařízení vlády ČR č. 117/2016 Sb.)
Směrnice č. 2006/42/EC (Nařízení vlády ČR č. 176/2008 Sb.)
Směrnice Č. 2011/65/EU (RoHS2)(Nařízení vlády ČR č. 481/2012 Sb.)

Při posouzení shody byly použity následující normy:

EN 12100:2010
EN 61000-6-1:2007
EN 61000-6-3:2007/A1:2011
EN 14492-1:2006+A1:2009/AC:2010
AFPS GS 2014:01

Posouzení shody bylo provedeno ve spolupráci s:

Zhejiang Ins. Quality IS, No 300,Xiansha Road, Jianggan District, Hanghzhou, Zhejiang P.R.China

Na základě vydaných reportů a certifikátů č.: CZFY1710289A, CTEMC17122982S, IT 061347ZL171116.

Poslední dvojčíslí roku, v němž bylo označení CE na výrobek umístěno: 25

Osoba pověřená kompletací technické dokumentace: Libor Knap
Podbřeží 63
518 03

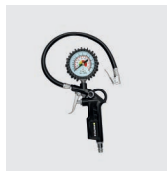
V Podbřeží dne 12.06.2025

.....
Libor Knap
jednatel společnosti

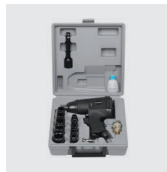
PROTECO nářadí s.r.o.
Radlická 2487/99
150 00 Praha 5 - Smíchov



PROTECO®



Výrobce:
PROTECO nářadí s.r.o.
www.proteco-naradi.cz
Radlická 2487/99
Praha 5 150 00



SPOLEHLIVÉ NÁŘADÍ, CO VYDRŽÍ

